

# LISTINO PREZZI 2019

## GREZZO DI BASE

Elementi in lamellare GL24 dell'intera struttura portante principale (travi e pilastri). Monoblocchi prefabbricati X-Frame (strutturalmente collaboranti) delle pareti perimetrali esterne con relativo isolamento in relazione alla classe energetica prescelta. Cappotto esterno in sughero naturale ad alta densità. Pareti divisorie interne aventi particolari funzioni di controventatura. Elementi tetto in monoblocchi autoportanti con struttura Dualam "H" e doppia pannellatura lamellare (non perline); isolamento nelle intercapedini in relazione alla classe energetica prescelta; teli barriera e diffusori al vapore (traspiranti e riflettenti) per tenuta all'aria. Ferramentistica: ancoraggi strutturali, viteria, staffatura, sigillanti ed adesivi strutturali.

## GREZZO AVANZATO

Contro-listelli da fissare secondo il passo tegola. Manto finale di copertura con tegole piane ad effetto pietra a rilievo naturale (50 anni di garanzia dal produttore). Gronde, scossaline e discendenti pluviali. Completamento cappotto esterno con rete d'armatura e rasante in calce idraulica naturale NHL 5, sughero e quarzite; resine con leganti endotermici. Infissi con sistema antintrusione/anta ribalta e vetri solari-termici basso emissivi con gas Argon/Kripton (veneziane integrate nelle CliMax A4). Divisioni interne con pannelli da rivestimento in gessofibra/Fermacell.

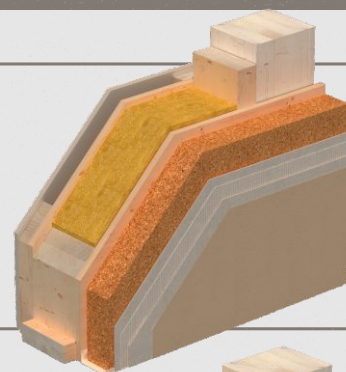
## CHIAVI IN MANO

Impiantistica elettrica di livello 3 (Norma CEI 64-8) ed idrotermo-sanitaria. Sistema di riscaldamento radiante con solare termico e pompa di calore di ultima generazione (CliMax A4). Rasatura e tinteggiatura finale degli interni. Rivestimenti servizi/cucina. Parquet LVT ed eventuali scale / ringhiere.

### CLASSE ENERGETICA "A4" - Casa CliMax (Passive House)

Isolamento nelle intercapedini di pareti perimetrali esterne e tetto: Lana di roccia da 16 cm; cappotto esterno in sughero da 8 cm; infissi TOP Class (passive house) con vetri camera magnetronici a 3 strati (gas Kripton); lattoneria in acciaio inox; pareti divisorie interne; impianto elettrico di livello 3 con domotica integrata (Norma CEI 64-8); sistema di riscaldamento radiante con solare termico e pompa di calore di ultima generazione; ventilazione meccanica controllata VMC integrata; rivestimenti servizi/cucina; parquet LVT; porte interne;

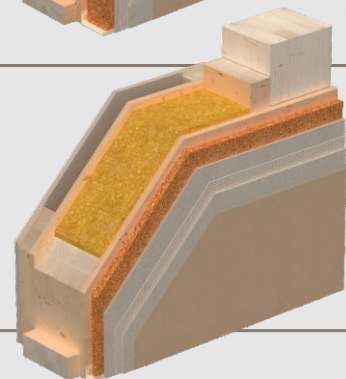
GREZZO DI BASE: **980 €/mq** - GREZZO AVANZATO: **1.350 (370) €/mq** - CHIAVI IN MANO: **1.680 (330) €/mq**



### CLASSE ENERGETICA "A2"

Isolamento nelle intercapedini di pareti perimetrali esterne e tetto: LANA DI ROCCIA da 16 cm. Cappotto esterno in sughero da 2 cm (in alternativa fibra di legno da 4 cm). Infissi in PVC taglio termico - vetri camera a 3 strati (gas Argon). Lattoneria in Alluminio pre-verniciato; pareti divisorie interne; predisposizione/canalizzazione impianto idro-termico ed elettrico di livello 2.

GREZZO DI BASE: **850 €/mq** - GREZZO AVANZATO: **1.100 (250) €/mq**



Durata prevista per la realizzazione di una struttura di medie dimensioni (100 Mq. circa):  
GREZZO DI BASE: **3 gg** - GREZZO AVANZATO: **7 gg** - CHIAVI IN MANO: **30 gg**

**La struttura portante, primaria e secondaria, rimane invariata in ogni classe energetica**

Ecolive fornisce altresì gli elaborati tecnici e progettuali per la richiesta delle concessioni comunali come: piante, sezioni e prospetti 3D. Fanno eccezione i soli calcoli statici che andranno eseguiti previa indagine geologica del sito. La struttura portante (grezzo di base) è garantita a vita, tutto il resto è coperto da garanzia decennale rilasciata dai rispettivi fornitori/produttori... fatta sempre salva l'applicazione a regola d'arte nonchè la manutenzione ordinaria prevista.

## PAGAMENTI

Grezzo di base

- 10% del relativo importo alla sottoscrizione del contratto di fornitura/appalto (avvio progettazione esecutiva)
- 30% sessanta giorni antecedenti la data concordata per la prima fornitura/inizio lavori
- 30% alla prima fornitura dei monoblocchi prefabbricati X-Frame relativi al tetto
- 30% alla fornitura di struttura portante lamellare (travi e pilastri), pareti X-Frame ed eventuali solai

Grezzo avanzato

- 40 % alla fornitura del manto finale di copertura, gronde e scossaline, soglie, rasatura cappotto esterno
- 60 % alla fornitura di infissi e lastre in gesso-fibra/fermacell

Chiavi in mano

- 70% alla realizzazione dell'impiantistica tecnica prevista (50% in acconto - 50% a fine lavori e collaudo).
- 30% alla fornitura di pavimentazione, porte e finiture interne (rivestimenti, rasatura e tinteggiatura)

**Prenota la tua casa almeno 12 mesi prima ed avrai uno sconto del 5% - Sconto del 5% come incentivo per casa campione/esposizione.**